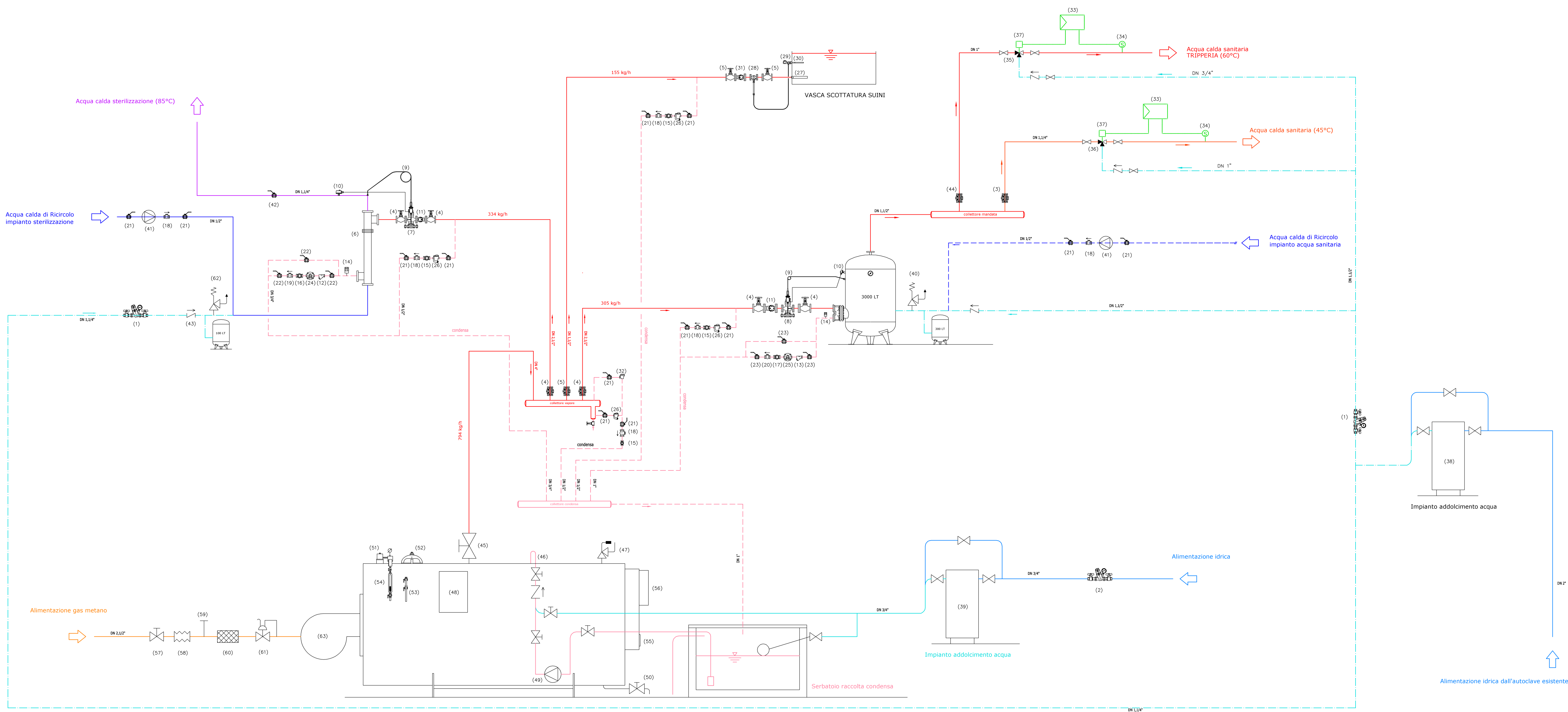



LEGENDA	
(1)	Gruppo di riempimento DN 1, 1/4"
(2)	Gruppo di riempimento DN 3/4"
(3)	Valvola a globo DN32
(4)	Valvola a globo DN65
(5)	Valvola a globo DN40
(6)	Scambiatore di calore a fascio tubiero P=200 KW
(7)	Valvola termoregolatrice DN32
(8)	Valvola termoregolatrice DN50
(9)	Gruppo termostatico a dilatazione di liquido
(10)	Termostato elettrico di blocco
(11)	Filtro a y per tubazione DN65
(12)	Filtro a y per tubazione DN3/4"
(13)	Filtro a y per tubazione DN1"
(14)	Valvola rompivuoto DN1/2"
(15)	Indicatore di passaggio DN1/2"
(16)	Indicatore di passaggio DN3/4"
(17)	Indicatore di passaggio DN1"
(18)	Valvola ritegno a fungo DN1/2"
(19)	Valvola ritegno a fungo DN3/4"
(20)	Valvola ritegno a fungo DN1"
(21)	Valvola a sfera DN1/2"
(22)	Valvola a sfera DN3/4"
(23)	Valvola a sfera DN1"
(24)	Scaricatore condensa a galleggiante DN3/4"
(25)	Scaricatore condensa a galleggiante DN1"
(26)	Scaricatore condensa a secchiello DN1/2"
(27)	Iniettori di vapore DN1, 1/2"
(28)	Valvola termoregolatrice ad azione diretta DN32
(29)	Gruppo termostatico a dilatazione di liquido
(30)	Pozzetto in acciaio inox
(31)	Filtro a y per tubazione DN40
(32)	Eliminatore d'aria per vapore DN1/2"
(33)	Regolatore universale
(34)	Sonda temperatura ad immersione con guaina in ottone
(35)	Valvola a 3 vie PN16 DN1"
(36)	Valvola a 3 vie PN16 DN1, 1/4"
(37)	Servocomando elettromeccanico
(38)	Addolcitore acqua sanitaria
(39)	Addolcitore acqua reintegro caldaia
(40)	Valvola di sicurezza ISPESEL DN 3/4"
(41)	Circolatore ricircolo acqua calda P=120W
(42)	Valvola a sfera in acciaio zincato DN1,1/4"
(43)	Valvola ritegno a fungo DN1,1/4"
(44)	Valvola a globo DN25
(45)	Valvola di presa del vapore
(46)	Alimentazione generatore
(47)	Valvola di sicurezza con scarico in atmosfera
(48)	Quadro elettrico di comando e di controllo
(49)	Elettropompa di alimentazione
(50)	Valvola di scarico
(51)	Regolatore di livello elettronico, pressostato di esercizio e sicurezza, manometro.
(52)	Boccaporto di ispezione
(53)	Rubinetti di prova livello
(54)	Indicatore di livello
(55)	Piastra di ispezione e pulizia
(56)	Uscita fumi
(57)	Valvola di intercettazione gas metano DN 2,1/2"
(58)	Giunto antivibrante DN 2,1/2"
(59)	Presca per misura pressione
(60)	Filtro gas DN 2,1/2"
(61)	Riduttore e stabilizzatore di pressione DN 2,1/2"
(62)	Valvola di sicurezza ISPESEL DN 1/2"
(63)	Brauciatore



 <h1 style="margin: 0;">CITTA' DI RAGUSA</h1> <p style="margin: 5px 0;">Settore IX - Decoro urbano Manutenzione e gestione infrastrutture</p>		
<b>Ristrutturazione e totale adeguamento alle vigenti normative del frigomacello ex ESA Zona industriale I° fase</b>		
<b><span style="color: #007bff;">Committente</span></b>		
Comune di Ragusa	Dirigente del IX Settore <b>Dott. Ing. Michele Scarpulla</b>	
	Responsabile Unico del Procedimento <b>Dott. Ing. Carmelo Licitra</b>	
<b><span style="color: #007bff;">RTP incaricato di progettazione e D.LL.</span></b>		
Capogruppo	Responsabile dei servizi di ingegneria <b>Dott. Ing. Carmelo Maria Grasso</b>	
Mandanti	<b>Dott. Ing. Angelo Torrisi</b>  <b>Dott. Ing. Alessandro Tumino</b>  <b>Consorzio Rete</b> <small>Consorzio stabile di Ingegneria</small>	
Consulente impiantistico	<b>Dott. Ing. Marco La Rosa</b>	
<b><span style="color: #007bff;">Elaborato</span></b>		
<b>PROGETTO ESECUTIVO</b>		
TM	3	Schemi funzionali centrale termica
COMMESSA	LIVELLO	REVISIONI
PU11008	ESEC-TM-3-A	<div style="display: flex; justify-content: space-between; align-items: center;"> <span>A 09-05-2009</span> <div style="flex-grow: 1; border-bottom: 1px solid black; margin-bottom: 5px;"></div> <div style="flex-grow: 1; border-bottom: 1px solid black; margin-bottom: 5px;"></div> <div style="flex-grow: 1; border-bottom: 1px solid black; margin-bottom: 5px;"></div> <div style="flex-grow: 1; border-bottom: 1px solid black; margin-bottom: 5px;"></div> <div style="flex-grow: 1; border-bottom: 1px solid black; margin-bottom: 5px;"></div> </div>